

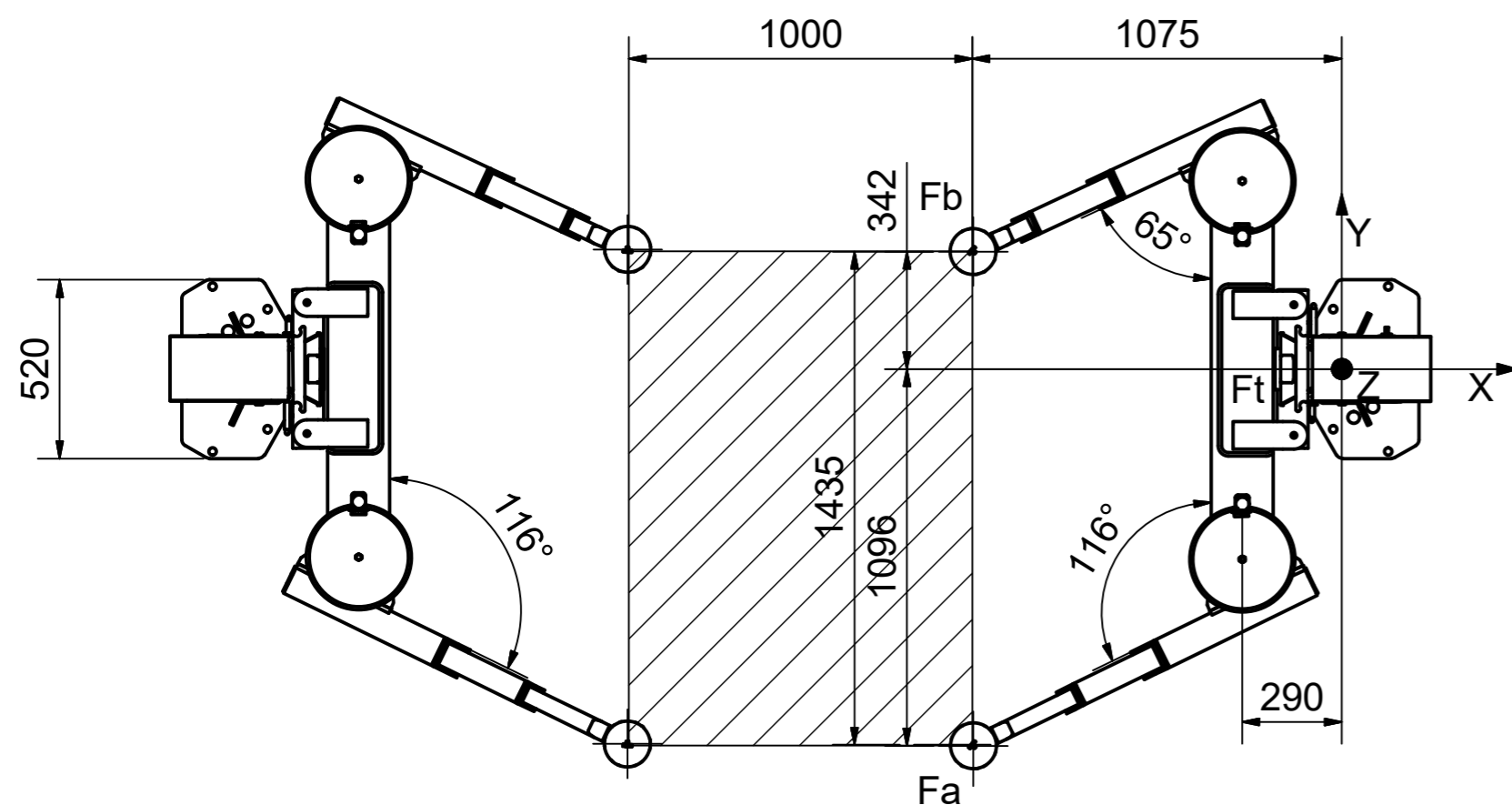
Belastungen nach DIN1493:2010
 Lastverteilung 3:2
 Maximale Traglast 3500 kg
 Säule 230 kg
 dynamischer Faktor 1,15


daraus folgt:
 $3500 \text{ kg} \times 9,81 \times 1,15 = 39,48 \text{ kN}$
 Last pro Seite:
 $3500 \text{ kg} \times 9,81 \times 1,15 / 2 = 19,74 \text{ kN}$
 zusätzliche Last durch Aufnahmeträger
 $F_t = 120 \text{ kg} \times 9,81 = 1,18 \text{ kN}$
 Bei Lastverteilung 3:2 ergibt sich für:
 $F_a = 19,74 \text{ kN} \times 3 / 5 = 11,84 \text{ kN}$
 $F_b = 19,74 \text{ kN} \times 2 / 5 = 7,90 \text{ kN}$

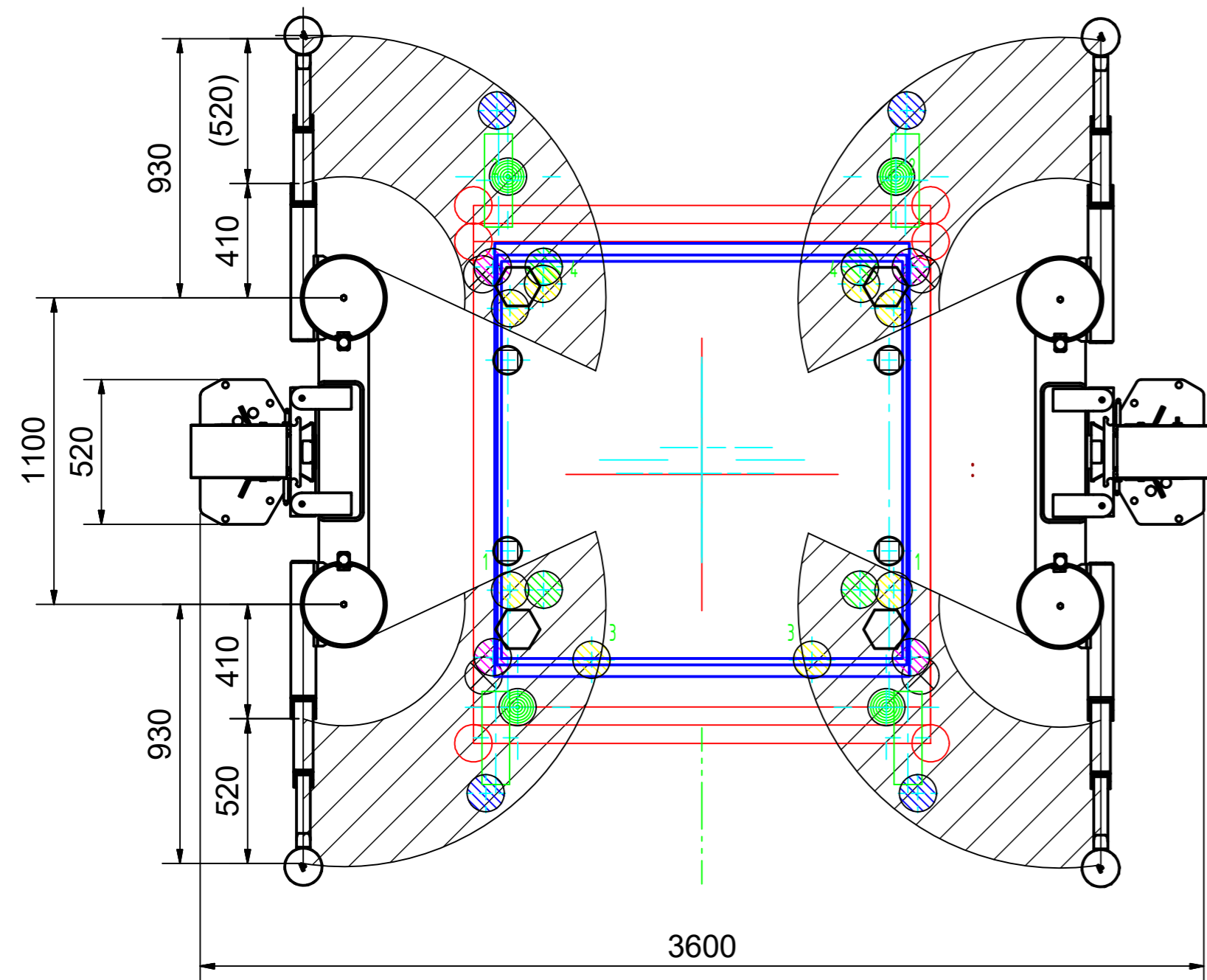
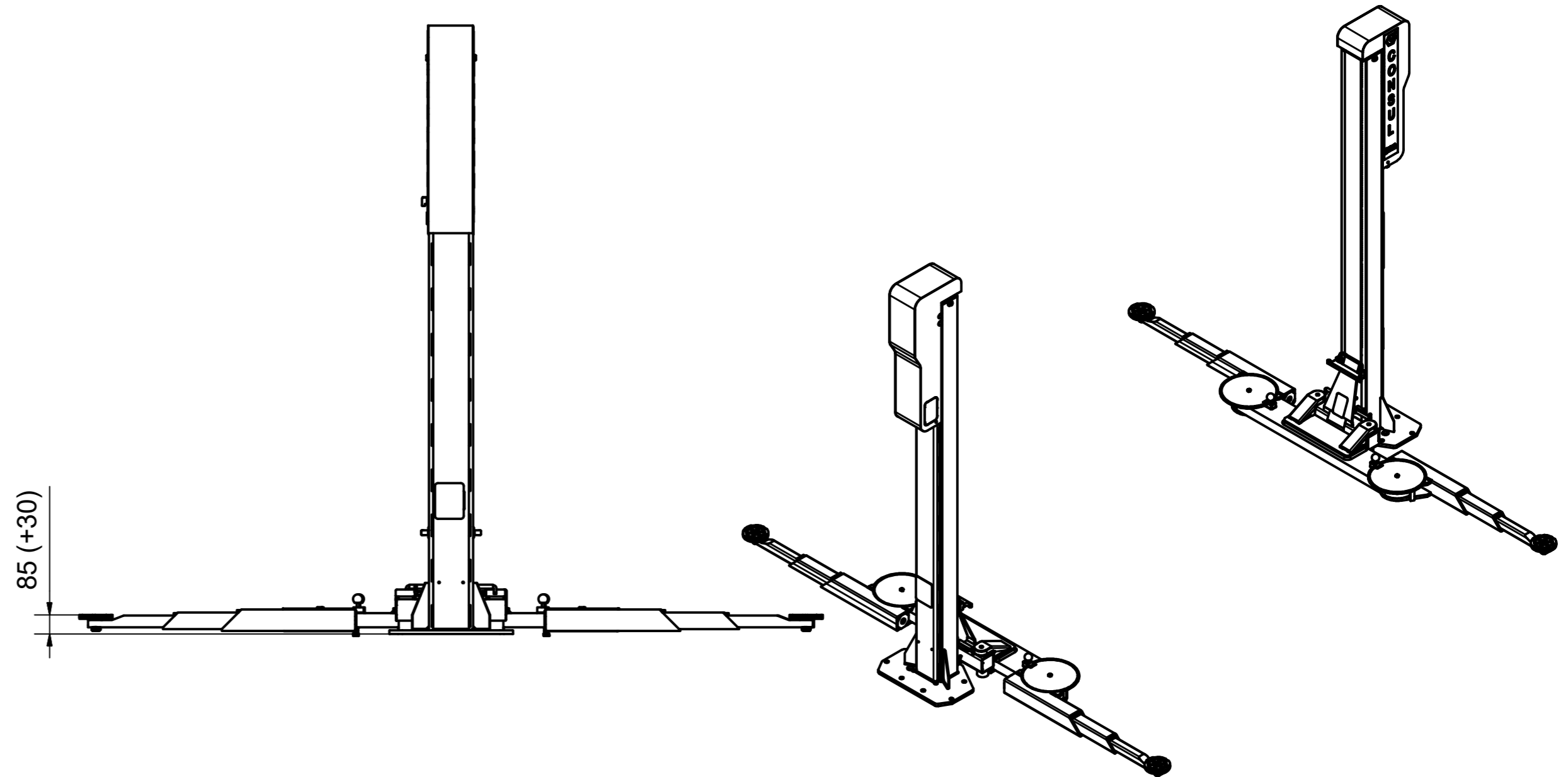
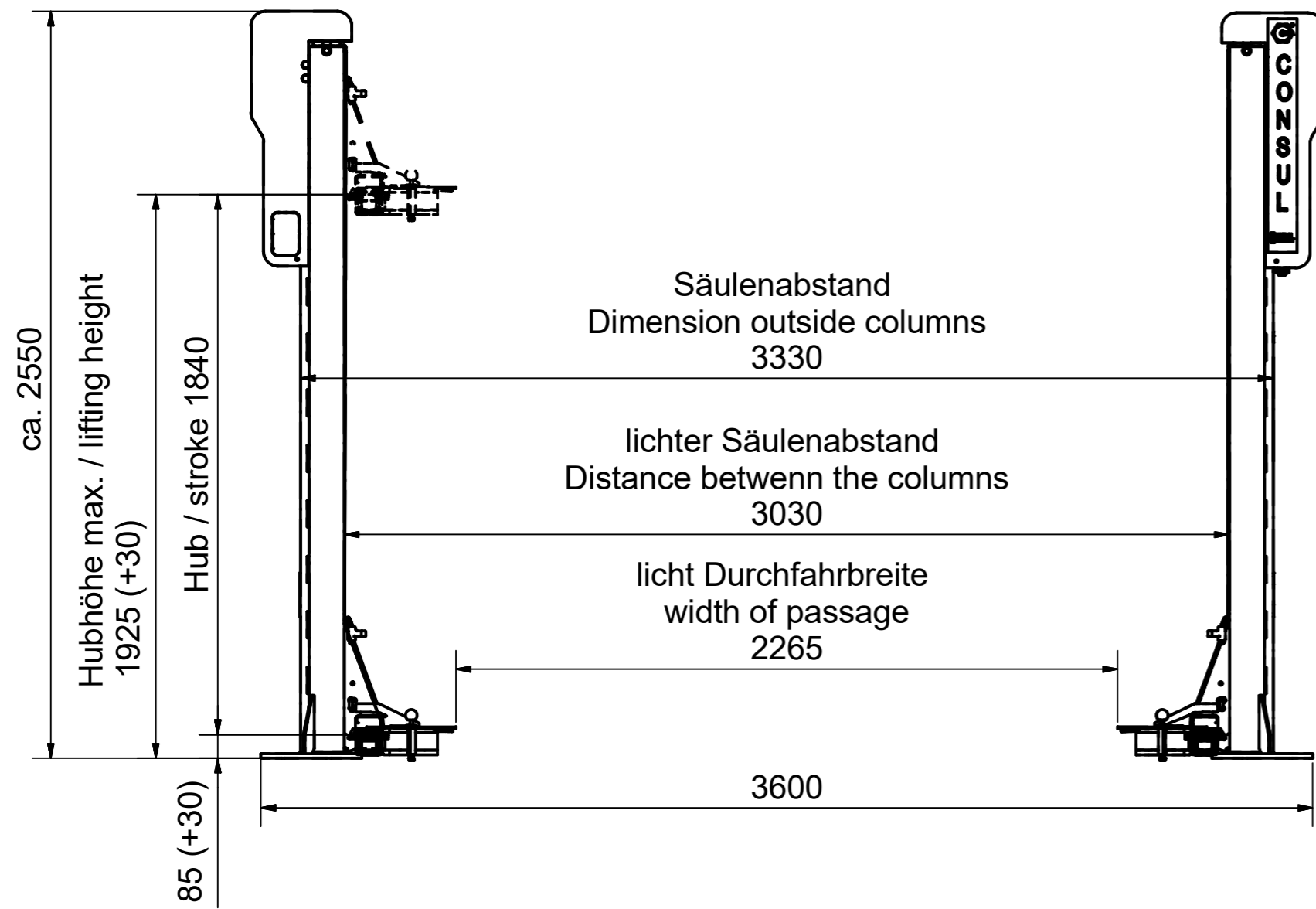
Momente
 $M_{by} = -7,9 \text{ kN} \times 1,075 \text{ m} + -1,18 \text{ kN} \times 0,29 \text{ m} = -8,83 \text{ kNm}$
 $M_{bx} = -7,9 \text{ kN} \times 0,342 \text{ m} = -2,7 \text{ kNm}$
 $M_{ay} = -11,84 \text{ kN} \times 1,075 \text{ m} = 12,73 \text{ kNm}$
 $M_{ax} = -11,84 \text{ kN} \times 1,096 \text{ m} + -1,18 \text{ kN} \times 0,29 \text{ m} = -13,3 \text{ kNm}$

Gewicht pro Säule
 $F_z = -2,26 \text{ kN}$

Tragfähigkeit 3.500 kg
 Lastverteilung 3:2
 Hubhöhe ca. 2.005 mm
 Hub-/Senkzeit ca. 35 s
 Unterschwenkhöhe ca. 85 - 115 mm
 Auszug Tragarme (siehe Zeichnung) mm
 Aufstellbreite/-höhe ca. 3.600 / 2.560 mm
 Antriebsleistung 2 x 3 kW
 Antriebsspannung (elektrisch) 400 / 50 V/Hz
 Absicherung (elektrisch) 20 A träge



Aus:						863,319 kg		Oberfläche DIN ISO 1302		
Maße ohne Toleranzangaben: DIN ISO 2768 mittel										
Änd.	Ind.	Datum	Name	gepr.	Maßstab:	Datum	Name	 H327.10-69661.7		
						gez.	25.03.2015			ANJA
						gepr.				
						CLine Premium EL 2.40		Ersatz für: Blatt: 1		
						mit Hampelmannchassis		Ersetzt durch: von: 2		



- VW LT 06 > Crafter RS3
- VW LT2 lang (mit Altern.)
- VW T5 lang
- VW Golf V
- VW UP
- MB Smart for two
- BMW R50
- BMW 3er Serie
- Toyota iQ
- MB Smart BR453
- Q7 ab 2006
- A6 ab 2005
- C-Klasse
- AUDI A8 (NWB LWB XL)

Tragfähigkeit 3.500 kg
 Lastverteilung 3:2
 Hubhöhe ca. 1925 mm (+30 mm)
 Hub-/Senkzeit ca. 35 s
 Unterschwenkhöhe ca. 85 - 115 mm
 Auszug Tragarme 410 mm - 930 mm
 Aufstellbreite/-höhe ca. 3.600 / 2.550 mm
 Antriebsleistung 2 x 3 kW
 Antriebsspannung (elektrisch) 400 / 50 V/Hz
 Absicherung (elektrisch) 20 A träge

Aus:						863,319 kg		Oberfläche DIN ISO 1302	
Maße ohne Toleranzangaben: DIN ISO 2768 mittel									
Änd.	Ind.	Datum	Name	gepr.	Maßstab:	Datum	Name		
						gez.	25.03.2015 ANJA		
						gepr.			
CLine Premium EL 2.40						H327.10-69661.7			
mit Hampelmannchassis								Ersatz für: Blatt: 2	
								Ersetzt durch: von: 2	